


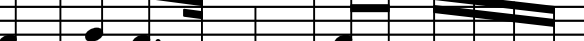
Beste: Bimen Şen

Musical notation for the first line of the song. The melody is written on a single staff with a treble clef and a key signature of one flat (B-flat). The notes are: D4 (quarter), E4 (quarter), F4 (quarter), G4 (quarter), A4 (quarter), Bb4 (quarter), A4 (quarter), G4 (quarter), F4 (quarter), E4 (quarter), D4 (half). The lyrics 'dâ me nin ol sam (SAZ)' are written below the staff, aligned with the notes.


Kim gö rür i di sî ne ni pîr
Bir gon ca gül ol san da se nin



â he nin ol



gül şe nin ol



sam (SAZ)

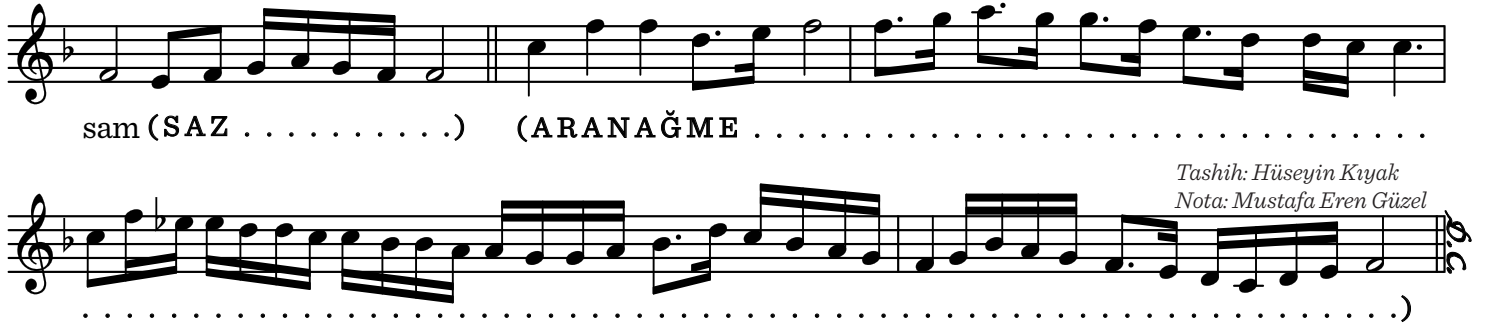
Dâ im a ra yan bul sa cî vâ

nim be ni sen de (SAZ)

Dâ im a ra yan bul sa cî vâ

[illegible]

⊕ (Karar)



*Bir kimseye açılmaz idim dâmenin olsam
Kim görür idi sîneni pîrâhenin olsam
Dâim arayan bulsa civânım beni sende
Bir gönçe gül olsan da senin gül-şenin olsam*

*Destîde kadehde doyamam görmeğe bâri
Ey gevher-i şeffâf senin mahzenin olsam
Döğülmeğe söğülmeye koğulmaya billâh
Hep kâlim ammâ ki efendim senin olsam*

*Şem olmaz isem bezmine bu sûz ile bârî
Der-gâhına bir meş'ale-i rûşenin olsam
Çeşmânın öğrensem o kâfirce nigâhın
Bir lâhza Nedîm-i nigh-i pür-fenin olsam*

*İSAM Cüneyt Kosal Arşivi'nde bulunan 12 numaralı defterden yazılmıştır.
Cüneyt Kosal tarafından defterin üzerine "Ziya Akyiğit'ten aldım. - 9.10.1971" notu düşülmüştür*